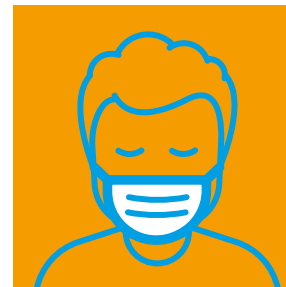
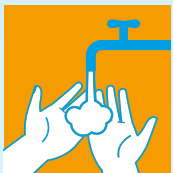


**Observer une
distanciation physique
d'au moins 1,5 m !**



**Les masques doivent être
portés sur le terrain de
jeu dès l'âge de 6 ans**



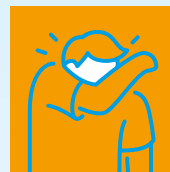
**Respecter
l'hygiène
des mains**



**Se conformer
à l'obligation
d'enregistrement**



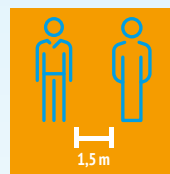
**Respecter les
restrictions de
contact**



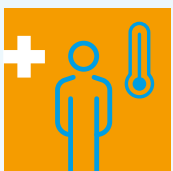
**Adopter les bons
gestes en cas de toux
et d'éternuement**



**Renoncer aux
embrassades et aux
poignées de main**



**Garder les distances y
compris dans les allées
et dans les toilettes**



**En cas de symptômes
de maladie, s'abstenir
de rendre visite**



**Utiliser le paiement
sans contact si possible**

Merci pour votre coopération !