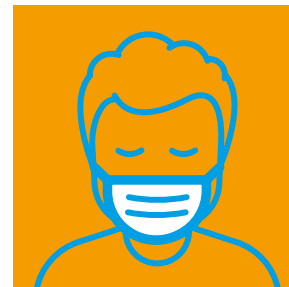
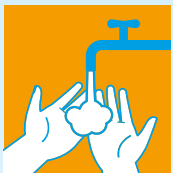


**Bitte Abstand von
1,5 m einhalten!**



**Maskenpflicht ab
6 Jahre auf der
Spielfläche**



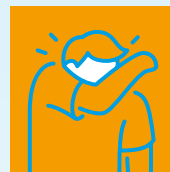
**Händehygiene
einhalten**



**Registrierungspflicht
beachten**



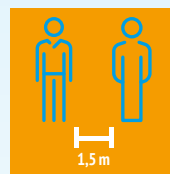
**Kontaktbeschränkungen
beachten**



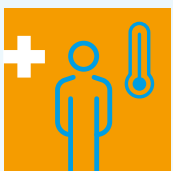
**Nies- und Husten-
etikette wahren**



**Auf Umarmungen
und Händeschütteln
verzichten**



**Abstände auch auf
Wegen und im Toiletten-
bereich einhalten**



**Bei Krankheitsanzeichen
auf einen Besuch
verzichten**



**Nach Möglichkeit
kontaktlos zahlen**

Danke fürs Mitmachen!